

Können die gesetzlichen Krankenkassen die Zukunft der DKFE sichern?

26.02.2025

Franziska Beckebans

Wir sind auf deiner Seite.



Können die gesetzlichen Krankenkassen die Zukunft der DKFE sichern?



JA

© Adobe Stock/9dreamstudio

Ansatzpunkte als gesetzliche Krankenkasse

01

Primär- prävention

- Bewegung
- Ernährung
- Resilienz



02

Gesundheits- Kompetenz

- Awareness
- Wissenvermittlung
- Hilfe zur Selbsthilfe



03

Früherkennung

- Niedrigschwelliger Zugang
- Home-Testing
- Schnell und einfach



01_Primärprävention

Bewegung, Ernährung und psych. Gesundheit

Betrieblichen Lebenswelten (BGM)

- **Arbeitsplatz als idealer Ort**, um primärpräventive Angebote in der Lebenswelt der Menschen zu verankern.
- Integration von **niedrigschwelligen**, digitalen und modularen Ernährung und Bewegungsangeboten in den Berufsalltag.
- **Gemeinschaftsgefühl** nutzen inkl. Gamification Ansätzen.
- **Koppelung von Primärprävention und Sekundärprävention** – Med. Screenings mit Interventionsplattform

Nicht-betriebliche Gesundheitswelten

- **Schulen und Kindergärten als ideale Orte**, um primärpräventive Ansätze in der Lebenswelt von Kinder, Jugendlichen und Familien zu verankern.
- **Altersgerechte Angebote** zur Senkung von Übergewicht, Spaß an Bewegung, gesunde Ernährung, Aufklärung über Softdrinks.
- **Ansätze bei den Eltern:** Förderung einer gesunden Ernährung und Bewegung im Familienalltag.

Individualprävention

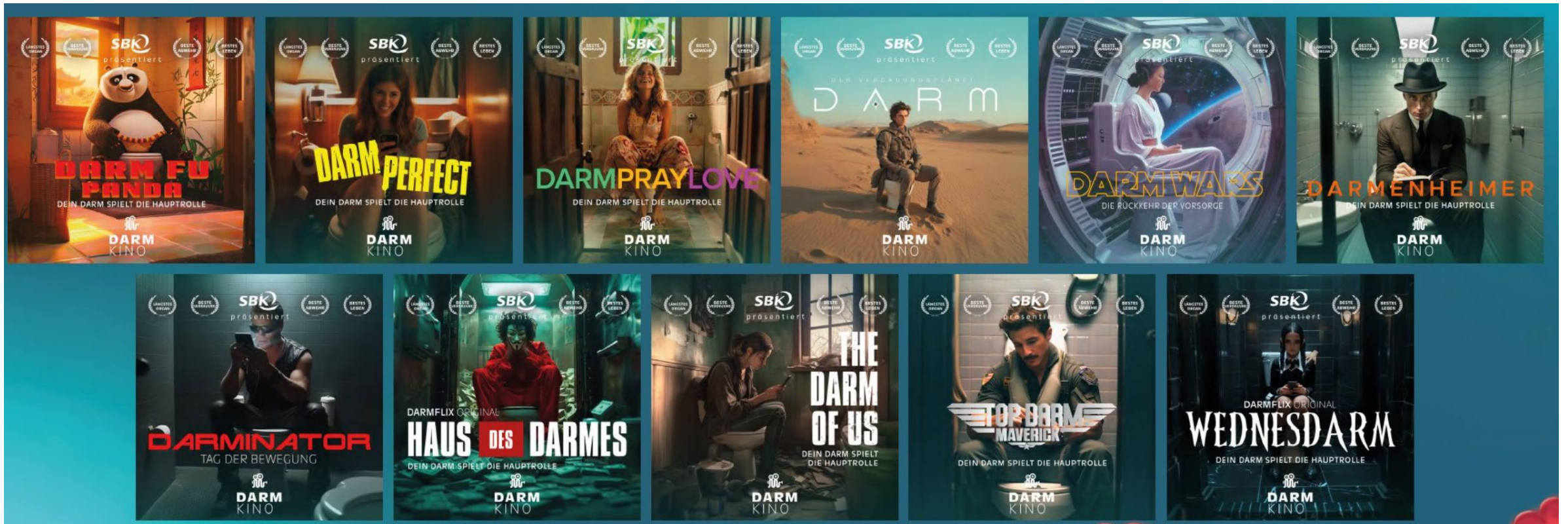
- Gesundheitskurse

02_Gesundheitskompetenz

Wissensvermittlung und Awareness am Beispiel Darmkampagne SBK

Wir haben ein Tabu-Thema, mit dem was uns alle täglich berührt, verschmolzen – der Lieblingsserie und dem Lieblingskinohit. Denn der Darm beeinflusst unser Leben täglich, er kann durch präventives Handeln gestärkt werden.

„Dein Darm spielt die Hauptrolle“



02_Gesundheitskompetenz

Multimedia Darmkampagne der SBK

Tipps gegen **BLÄHBAUCH**

So gesund ist Sport für deinen Darm.

SBK präsentiert
MEIN DARM GEHÖRT ZU MIR!

5 Fakten zu **Darmkrebs**

SBK präsentiert
DARMKINO LIVE!
AM 11.04.
UM 18:30 UHR

SBK präsentiert
MEIN NAME IST MIKROBIOM. DARM-MIKROBIOM.

Unsere Stars im DarmKino

- @alltime.healthy
- @eat_your_way
- @natalie.grahl
- @cari_homeandabroad
- @darmaerztin

Offen und ehrlich. Fundiert und humorvoll – mit Betroffenen, Expertinnen und Experten

Du hast Fragen zum Thema Darmgesundheit? Wir haben die Antworten.

02_Gesundheitskompetenz

Was haben wir erreicht mit der Darmkampagne?

- **Reichweite über alle Kanäle (Social Media Kanäle, Native, Google Ads, E-Mailing an 260.000 Kunden):** 22,5 Millionen (Einfach- und Mehrfachkontakte)
- **Website und Magazincontent:** Knapp 45.000 Seitenansichten. Die Themen Darm und Ernährung sowie Krankheitsbilder wie Morbus Crohn und Reizdarm sprechen die Zielgruppe am stärksten an.
- Ein **Bronze-Effie** bei der Effi-Verleihung 2024 (Deutschlands erfolgreichste Werbekampagnen) für unsere effektive DarmKino-Kampagne!

Bündelung von **Aufmerksamkeit und Wissen zu dem Thema Darmgesundheit über alle Zielgruppen hinweg** mit einer vielfältigen innovativen Kampagne!



Repräsentanten für das Projektteam:
Nadia Kersting, Nadine Moser und unsere Marketingagentur Havas.

03_Früherkennung

Hometesting-Kits für die Darmkrebsfrüherkennung

Vertrag nach §140a Abs. 4a SGB V

- Vertragsstart Mitte November 2023.
- Ergänzung des Testangebots durch eine optionale telefonische medizinische Fachberatung, insbesondere bei positivem Testergebnis.

Zielsetzung

- Steigerung der Inanspruchnahme von Darmkrebsfrüherkennung durch niedrighschwellige, hybride Versorgungslösung ohne Arztbesuch mittels Stuhltest von zu Hause.
- Ausweitung der Anspruchsgruppe bei persönlichen oder familiären Risiken ab 35 Jahren über die Regelversorgung hinaus (hier ab 50 Jahren).

Ergebnisse

- **9.500 Tests** wurden im Zeitraum Nov. 23 – Dez. 24 bestellt.
- **6 Prozent Positivrate bei 35- bis 49-Jährigen.** Regulär wird die Darmkrebsfrüherkennung erst ab 50 Jahren übernommen.
- **52 Prozent der Teilnehmer sind Männer.** Ihre Teilnahmequote an den Früherkennungs-Untersuchungen in der Arztpraxis liegt mit 32 Prozent deutlich niedriger.

Vorteile der gesetzlichen Krankenkassen bei der DKFE

1. Unsere Kunden vertrauen uns.
2. Wir haben das Know-How.
3. Wir haben den direkten Kontaktweg zu unseren Kunden.

Können die gesetzlichen Krankenkassen die Zukunft der DKFE sichern?



JA,

wir können einen entscheidenden Teil dazu beitragen!

© Adobe Stock/9dreamstudio

Herzlichen Dank

Wir sind auf deiner Seite.



Franziska Beckebans
Siemens-Betriebskrankenkasse
Heimeranstraße 31
80339 München

